

Raziskave s področja etničnih in migracijskih študij

Uvod v seminar



Dr. Sonja Bezjak, Arhiv družboslovnih podatkov, Fakulteta za družbene vede, Univerza v Ljubljani



Spletni seminar



29.11. 2022



1 Zbirka podatkov s področja EtMig študij

- FAIR načela odprte znanosti
- Vidnost in najdljivost podatkov & področni podatkovni repozitoriji
- EtMig podatki v EU in Sloveniji



Odprta znanost & FAIR v EU

3

Open Science

“Open science is an approach based on open cooperative work and systematic sharing of knowledge and tools as early and widely as possible in the process”

European Commission



Share and reuse by citing: England & Malaguarnera 2022. 10.5281/zenodo.7324364 under CC-BY 4.0

OpenAIRE webinar | 22 Nov 2022



Načela FAIR za podatke

F – Najdljivost

A – Dostopnost

I – Povezljivost

R – Ponovna uporabnost



Zahteve iz okvira Obzorje Evropa (2021-2027):

- 1) Raziskovalni podatki skladni z načeli FAIR
- 2) NRRP najkasneje M6, sredi projekta in ob koncu
- 3) Čimprej objaviti metapodatke
- 4) Čimprej predati podatke v zaupanja vreden repozitorij
- 5) Če podatkov ni mogoče odpreti, morajo biti metapodatki FAIR in označeni z licenco CC0
- 6) Odprte licence, prednostno CC-BY ali CC0
- 7) Informacije o tem, kaj še potrebujemo, da bi podatke lahko ocenili in jih ponovno uporabili (programska orodja, protokoli, modeli...)



Odprta znanost & FAIR v Sloveniji

Zakon o znanstvenoraziskovalni in inovacijski dejavnosti (ZZrID); 1.1.2022

2. Člen

(6) Znanstvenoraziskovalna dejavnost temelji na načelih odprte znanosti, kar vključuje zlasti odprt dostop (po načelu odprt, kolikor je mogoče, zaprt, kolikor je nujno) do vseh raziskovalnih rezultatov, ki morajo biti **najdljivi, dostopni, interoperabilni in vnovič uporabni**, pa tudi uporabo odgovornih metrik za ocenjevanje znanstvenoraziskovalne dejavnosti ter vključevanje skupnosti in občanske znanosti.

Implementacija

- **Resolucija o znanstvenoraziskovalni in inovacijski strategiji Slovenije 2030 (Uradni list RS, št. [49/22](#))**
 - 6.2. Odprta znanost za izboljšanje kakovosti, učinkovitosti in odzivnosti raziskav
- **Uredba o izvajanju znanstvenoraziskovalnega dela v skladu z načeli odprte znanosti (osnutek)**
- Akcijski načrt (v pripravi)

Načela FAIR v Obzorje Evropa



13

Trusted repositories

- Certified repositories (e.g. CoreTrustSeal, nesto Seal DIN31644, ISO16363)
- Disciplinary and domain repositories commonly used and **endorsed by the international research communities**
- General-purpose (e.g. **Zenodo**) or institutional repositories that present the essential characteristics of trusted repositories:
 - services, mechanisms and provisions in place to secure the accuracy, integrity, authenticity and access of contents
 - use of PIDs
 - machine-actionable, standardised and detailed metadata (including provenance and licencing)

For your publications:

OpenDOAR

<https://sherpa.ac.uk/opendoar/>

For your research data:

re3data.org
REGISTRY OF RESEARCH DATA REPOSITORIES

For everything:

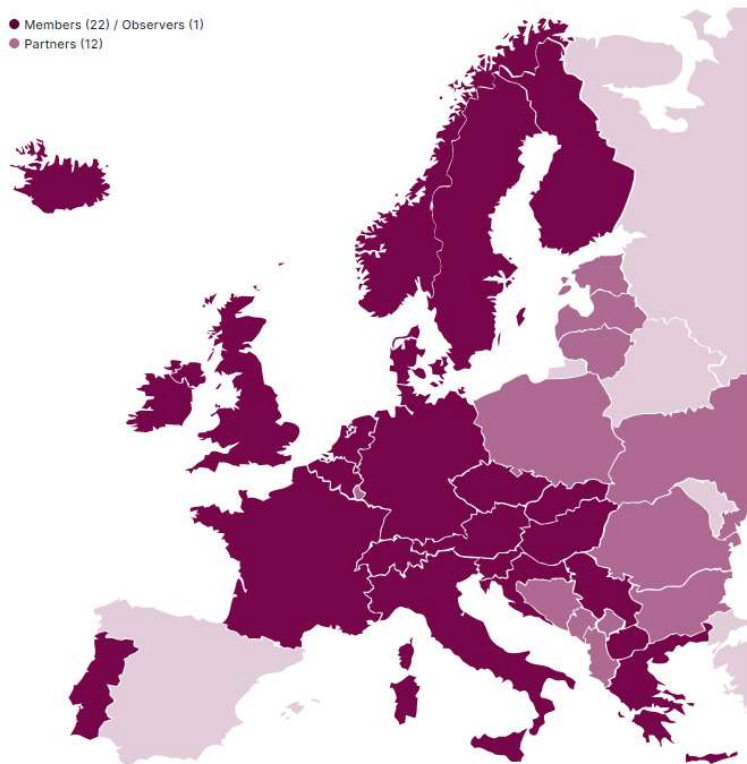


<https://zenodo.org/>

CESSDA arhivi družboslovnih podatkov



● Members (22) / Observers (1)
● Partners (12)



Države članice želijo:

- prispevati k boljši **učinkovitosti in odličnosti** evropskega družboslovnega raziskovanja,
- širiti **dostop do podatkov** in metapodatkov ne glede na meje,
- zagotavljati raziskovalno infrastrukturo za **raziskovalke in raziskovalce**,
- združiti moči **ponudnikov podatkovnih storitev za družboslovje** v njihovih državah.



(<https://www.cessda.eu/About/Mission-Vision>)



CESSDA arhivi družboslovnih podatkov

TRAINING

- ◆ raises awareness on open science and FAIR data principles
- ◆ increases data skills of researchers and trainers
- ◆ provides training and educational materials
- ◆ builds internal capacity at the level of service providers and ensures coordination with other European partners.

TOOLS

- ◆ provides tools for data curation and publication
- ◆ supports finding, accessing and reusing research data and metadata
- ◆ works according to FAIR principles and regardless of borders
- ◆ is committed to respecting data privacy and security issues.

TRUST

- ◆ aims for a consortium of trusted repositories with full European coverage
- ◆ supports Service Providers and partners at different levels of maturity
- ◆ shares expertise
- ◆ enables the scaling of services while minimising duplication of effort.

WIDENING & OUTREACH

CESSDA is developing a Pan-European collaboration going beyond the current CESSDA membership. We do this by addressing data archives in services in the social sciences and humanities in prospective non-member countries. CESSDA wishes to grow, while also strengthening ties with current members.

Katalog podatkov CESSDA (CDC)



Data Catalogue

The CESSDA Data Catalogue contains the metadata of all data in the holdings of CESSDA's service providers. It is a one-stop-shop for search and discovery, enabling effective access to European social science research data.



- Obsega več kot 40.000 opisov družboslovnih raziskav, ki jih hranijo arhivi v več kot 20 evropskih državah.
- Raznovrstnost podatkov: podatki pridobljeni s kvantitativnimi, kvalitativnimi ali mešanimi metodami, presečni **ali** longitudinalni, nedavno zbrani ali zgodovinski podatki.
- Okoli 75 % opisov raziskav je na voljo v angleškem jeziku.

(<https://www.cessda.eu/About/Mission-Vision>)

Katalog podatkov CESSDA (CDC)



Search results for 'migration' in the CESSDA DC Data Catalogue. The search bar contains 'migration'. Below the search bar, there are buttons for 'Show filters', 'Reset filters', 'Clear search', 'User Guide', and 'REST API'. The results show 2315 studies found in English from a total of 42644. The results are sorted by 'Relevance'. A sample result is shown: 'Labour Migration in Uncertain Times: Migration from Spain' by Bygnes, Susanne (Department of Sociology, University of Bergen). The description states: 'This project aimed to further our understanding of migration between two countries that were differentially affected by the current European economic crisis, and Spanish migrants experiences with Norwegian society and working life in the wake of the eurocrisis. History has shown that economic crises play an important part in workers' decisions to migrate, but the issue of cause is much more complex. The results from this study indicated that Spanish migrants left Spain not only because of an...'. At the bottom, there are links for 'Study description available in: EN' and 'Access data'.

Annotated screenshot of the CESSDA DC Data Catalogue search results page for 'migration'. A yellow box highlights the search bar containing 'migration' and the language dropdown set to 'English'. Below the search bar, there are buttons for 'Show filters', 'Reset filters', 'Clear search', 'User Guide', and 'REST API'. The results show 2315 studies found in English from a total of 42644. The results are sorted by 'Relevance'.

Katalog podatkov CESSDA (CDC)



Results per page: 30 | Sort by: Relevance

< 1 2 3 4 ... >

Intimate *migrations*: LGBT migrants from Central Eastern *Europe* and Former Soviet Union in Scotland 2015-2016

Stella, F, University of Glasgow; Flynn, M, University of Glasgow

The project generated a set of qualitative data. In phase one, 50 biographical interviews were conducted with LGBT migrants from Eastern Europe and the Former Soviet Union living in Scotland. The interviews were semi-structured and covered themes such as: socio-economic background and place of origin; life as an LGBT person in the country of origin; motivations to migrate; experiences of migration and settlement; plans for the future. At the end of the interview, participants were asked to...

▼ Read more

📄 Study description available in: EN

🔗 Access data

Katalog podatkov CESSDA (CDC)



2000 Families: *Migration* Histories of Turks in *Europe*

Guveli, Ayse (University of Essex); Ganzeboom, Harry B.G. (VU University Amsterdam); Baykara-Krumme, Helen (Technical University Chemnitz); (6 more)

The 2000 Families: Migration Histories of Turks in Europe project explores migration processes, the multi-generational transmission of social, cultural, religious and economic resources, values and behavior. The research is targeted Turkish migrant and non-migrant families, their members in European countries and those who did not migrate to European countries or returned to Turkey, and involves survey interviews with approximately 6000 family members across three generations. The study...

▼ Read more

🗂️ Study description available in:

DE

EN

🔗 Access data

Evropski družboslovni tezaver (ELSST)



IN OTHER LANGUAGES

| | |
|-------------------|------------|
| MIGRUJÍCÍ | Czech |
| MIGRANT | Danish |
| MIGRANTEN | Dutch |
| SIIRTOLAISET | Finnish |
| MIGRANTS | French |
| MIGRANTEN | German |
| METANASTES-ΣΤΡΙΕΣ | Greek |
| MIGRÁNS | Hungarian |
| FARANDFÓLK | Icelandic |
| MIGRANTAI | Lithuanian |
| MIGRANTER | Norwegian |
| MIGRANȚI | Romanian |
| MIGRANT | Slovenian |
| MIGRANTES | Spanish |
| MIGRANTER | Swedish |

URI

<https://elsst.cessda.eu/id/3/211aa11c-25b7-4eff-afee-ba16ce227e8e>

MIGRANT

ASYLUM SEEKERS (en)

BEGUNEC

EVAKUIRANEC

IZSELJENEC

NOMADI

ODSELJENEC

PRISELJENEC

MIGRACIJE PREBIVALSTVA

TUJ DELAVEC

TUJEC

<https://elsst.cessda.eu/>



Arhiv družboslovnih podatkov

KAKO DO PODATKOV?



POIŠČI →



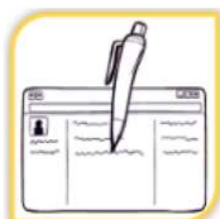
REGISTRIRAJ SE



→ ANALIZIRAJ

ADP dolgotrajno hrani **raziskovalne podatke**, zanimive za družboslovne analize, s poudarkom na problemih, povezanih s slovensko družbo ali sicer pomembnih za slovensko družbo in družboslovje ne glede na geografske meje.

KAKO PREDATI PODATKE?



EVIDENTIRAJ →



PRIPRAVI



→ PREDAJ

(<https://www.adp.fdv.uni-lj.si/spoznaj/adp/poslanstvo/>)

Arhiv družboslovnih podatkov



KAKO DO PODATKOV?



POIŠČI →



REGISTRIRAJ SE



→ ANALIZIRAJ

KAKO PREDATI PODATKE?



EVIDENTIRAJ →



PRIPRAVI

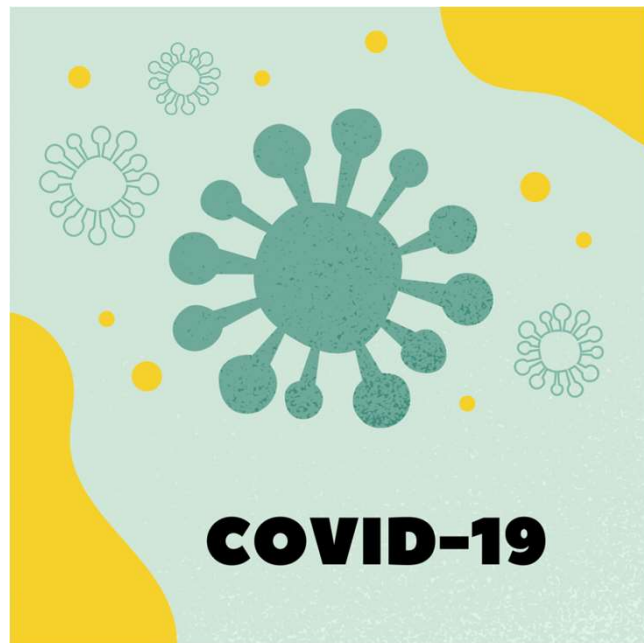


→ PREDAJ



- Področni arhiv podatkov - za družboslovje
- Ekspertiza, usposabljanja & svetovanja
- ZAUPANJA VREDEN ARHIV

Tematske zbirke ADP



Podatki o družbenih vidikih pandemije Covid-19

Povabilo k izgradnji zbirke

Sodelovanje raziskovalne skupnosti in zainteresirane javnosti lahko prispeva k izboljšanju zaščite in varovanja zdravja prebivalcev ter usklajenemu delovanju vseh deležnikov v sistemu preprečevanja in obvladovanja COVID-19 v Sloveniji.

<https://www.adp.fdv.uni-lj.si/uporabi/covid-19/zbirka/>

Public emergency provision (Horizon Europe):

- In case of a public emergency = An emergency characterised by a genuine and sufficiently serious threat undermining European Union's security, public order or public health.
- Right to request the beneficiary to grant non-exclusive license under fair and reasonable conditions

Zbirka podatkov s področja etničnih in migracijskih študij

- K sodelovanju smo povabili več raziskovalnih organizacij
- ZRS Koper prispevali največ
- Inštitut za kriminologijo pri Pravni fakulteti (UL)





UPORABI PODATKE



PREDAJ RAZISKAVO



USPOSOBI SE



SPOZNAJ ADP



UPORABI PODATKE

O raziskavah

Kako do podatkov?

Po uporabi

Katalog ADP

Pregledovalnik Nesstar

Podatki o COVID-19

Podatki EtMig

1. Zbirka podatkov s področja etničnih in migracijskih študij
2. Najnovejše objave v tematski zbirki EtMig
3. Druge raziskave s področja etničnih in migracijskih študij
4. EtMig podatki iz drugih virov

Podatki uradnih statistik

Učni podatki

Drugi viri podatkov

Podatki EtMig

1. ZBIRKA PODATKOV S PODROČJA ETNIČNIH IN MIGRACIJSKIH ŠTUDIJ

Datum objave: 17. 10. 2022

Datum zadnjega pregleda: 17. 10. 2022

Namen tematske zbirke podatkov je prispevati k večji preglednosti raziskav s področja etničnih in migracijskih študij in boljšemu dostopu do kakovostnih raziskovalnih podatkov s tega področja.

Zbirka prikazuje politične, socialne, ekonomske, demografske, okoljske in različne druge dejavnike, ki jih merimo, beležimo in prikazujemo v obliki najrazličnejših podatkov, kot so npr. ankete, intervjuji, registrski podatki ipd.

Zbirko dopolnjujejo raziskovalke in raziskovalci, ki so ustvarili podatke, povezane z vprašanji selitev oz. migracij, manjšin ali kulturnih in nacionalnih identitet. Odprta je tudi za podatke, ki jih ustvarjajo občanski raziskovalci in raziskovalke, nevladne organizacije, raziskovalni novinarji in novinarke in drugi, ki si prizadevajo za boljše razumevanje proučevanih tematik.

Prispevaj v tematsko zbirko

Vabimo vas, da prispevate svoje podatke v Arhiv družboslovnih podatkov in pomagata graditi zbirko s področja etničnih in migracijskih študij. Pišite nam na arhiv.podatkov@fdv.uni-lj.si ali nas pokličite na 01 5805 277.

Več o postopku predaje na povezavi: <https://www.adp.fdv.uni-lj.si/deli/postopek/>.

https://www.adp.fdv.uni-lj.si/uporabi/etmig/zbirka_etmig/



Raziskave v zbirki ADP

- **Naslov: Jugoslovenija: Slavljenje nekdanjih jugoslovanskih praznikov v sodobni Sloveniji**
 - Pokritje: Slovenija, 2013
 - Ključne besede: prazniki, jugonostalgija, Slovenija, Jugoslavija, kulturna in nacionalna identiteta
 - Več: https://doi.org/10.17898/ADP_NJPS13_V1
- **Naslov: Ilegalni prebežniki, 2001**
 - Pokritje: Slovenija, 2001
 - Ključne besede: mednarodne migracije, migracije prebivalstva, migrant, nezakoniti priseljavec, diskriminacija na osnovi narodnosti
 - Več: <https://www.adp.fdv.uni-lj.si/opisi/ilegal01/>
- **Naslov: Slovensko javno mnenje 1993**

Pokritje: Slovenija, 1993

Ključne besede: osebna in družbena odprtost v svet, prostorska identiteta, odnos do nacionalne suverenosti, koristi tujih naložb, uspešnost tujih naložb, vlaganja naših podjetij v tujino, pripravljenost na zaposlovanje v tujini

Več: https://doi.org/10.17898/ADP_SJM931_V1



Raziskave v zbirki ADP

- Naslov: **Sociološki vidiki migracij slovenskih delavcev v ZR Nemčijo: Povratniki, 1976**
 - Pokritje: Slovenija, 1976
 - Ključne besede: načrtovana zaposlitev v tujini ali emigracija, imigracije, delavec, zadovoljstvo z delom, delovne izkušnje, poklici, dohodek, družbeni položaj družine
 - Več: https://doi.org/10.17898/ADP_MIGPOV76_V1

- Naslov: **Sociološki vidiki migracij slovenskih delavcev v ZR Nemčijo: Pari, 1976**
 - Pokritje: Slovenija, 1976
 - Ključne besede: migracije prebivalstva, mednarodne migracije, politika priseljevanja, nezakoniti priseljenc, priseljevanje, kulturna integracija, kulturna sprememba, družbena stališča
 - Več: https://doi.org/10.17898/ADP_MIGPAR76_V1

- Naslov: **Sociološki vidiki migracij slovenskih delavcev v ZR Nemčijo: Zdomci, 1974**
 - Pokritje: Slovenija, 1974
 - Ključne besede: migracije prebivalstva, mednarodne migracije, zaposlitev v tujini, zadovoljstvo na delovnem mestu, socialno-ekonomski položaj
 - Več: https://doi.org/10.17898/ADP_MIGZDO74_V1

Zadnje raziskave v zbirki EtMig



- Bufon, M., Sedmak, M., Rameša, M., Medarić, Z. in Zadel, M. (2022). [Čezmejna družbeno-kulturna integracija prebivalcev obmejnih občin, 2015](#) [Podatkovna datoteka]. Ljubljana: Univerza v Ljubljani, Arhiv družboslovnih podatkov. ADP - IDNo: DIPOO15.
- Bufon, M., Sedmak, M., Perković, K., Rameša, M., Medarić, Z. in Zadel, M. (2022). [Čezmejno povezovanje in lokalne skupnosti, 2012: Učinki vstopa RS v schengenski prostor na razvojne možnosti etnično mešanega območja v Prekmurju](#) [Podatkovna datoteka]. Ljubljana: Univerza v Ljubljani, Arhiv družboslovnih podatkov. ADP - IDNo: MEMOP12.
- Bufon, M., Sedmak, M., Rameša, M., Medarić, Z. in Zadel, M. (2022). [Čezmejno povezovanje in lokalne skupnosti, 2015: Učinki vstopa RS v schengenski prostor in RH v Evropsko unijo na razvojne možnosti etnično mešanega območja v Istri - hrvaška Istra](#) [Podatkovna datoteka]. Ljubljana: Univerza v Ljubljani, Arhiv družboslovnih podatkov. ADP - IDNo: ISTRAH15.
- Bufon, M., Sedmak, M., Rameša, M., Medarić, Z. in Zadel, M. (2022). [Čezmejno povezovanje in lokalne skupnosti, 2015: Učinki vstopa RS v schengenski prostor in RH v Evropsko unijo na razvojne možnosti etnično mešanega območja v Istri - slovenska Istra](#) [Podatkovna datoteka]. Ljubljana: Univerza v Ljubljani, Arhiv družboslovnih podatkov. ADP - IDNo: ISTRAS15.

Zadnje raziskave v zbirki EtMig



- Gornik, B. (2022). [Človekove pravice in nacionalizem, 2015](#) [Podatkovna datoteka]. Ljubljana: Univerza v Ljubljani, Arhiv družboslovnih podatkov. ADP - IDNo: CPNAC15.
- Pajnik, M., Sauer, B. in Thiele, D. (2021). [Migracije v novinarskem poročanju, 2020](#) [Podatkovna datoteka]. Ljubljana: Univerza v Ljubljani, Arhiv družboslovnih podatkov. ADP - IDNo: MIGNOV20.
- Zadel, M., Perkovič, K., Medarić, Z. in Sedmak, M. (2021). [Odnos slovenske družbe do priseljevanja EU delavcev, 2019](#) [Podatkovna datoteka]. Ljubljana: Univerza v Ljubljani, Arhiv družboslovnih podatkov. ADP - IDNo: OSDPED19.

Mednarodne raziskave, vključujejo Slovenijo

- Naslov: **Slovensko javno mnenje 2020/3: Ogledalo javnega mnenja, Odnos do okolja (ISSP 2020), Mediji in problematika migracij, Odnos do uporabe pripravkov iz industrijske konoplje**
 - Pokritje: Slovenija, 2020
 - Ključne besede: množični mediji, odnos do priseljevanja, odnos do demokracije
 - Več: https://doi.org/10.17898/ADP_SJM203_V1

- Naslov: **Mednarodna splošna družboslovna anketa (ISSP), 2013: Nacionalna identiteta III**
 - Pokritje: Slovenija, 2013
 - Ključne besede: nacionalna zavest, nacionalna identiteta, nacionalni ponos, nacionalni dosežki, demokracija, enakopravnost, mednarodni odnosi, nacionalni interesi, odnos do manjšin, odnos do priseljencev
 - Več: <https://www.adp.fdv.uni-lj.si/opisi/issp13/>



Namen zbirke EtMig

- **Povezovanje in sodelovanje:**
 - raziskovalcev na področju EtMig
 - izven raziskovalne sfere: NVO, pedagogi, študenti, raziskovalci iz skupnosti (citizen science), političnimi odločevalci ...
- **Višja kakovost raziskovalnih podatkov (načela FAIR)**
- **Večja vidnost raziskovalnih rezultatov**
- **Ponovna uporaba kakovostnih podatkov**
- **Hitrejše napredovanje v spoznanjih**



Predstavitve

10.20 - 11.20 Predstavitve raziskav

Zorana Medarič, Inštitut za družboslovne študije, ZRS Koper: **Raziskovanje priseljenih otrok: izkušnje iz projekta Micreate**

Maja Zadel, Inštitut za družboslovne študije, ZRS Koper: **Nacionalna in kulturna identiteta: kvantitativno in kvalitativno raziskovanje transkulturnih identitet**

Vasja Badalič, Inštitut za kriminologijo pri Pravni fakulteti v Ljubljani: **Zbiranje podatkov o vpetosti sirskih beguncev na neformalni trg delovne sile v Turčiji**

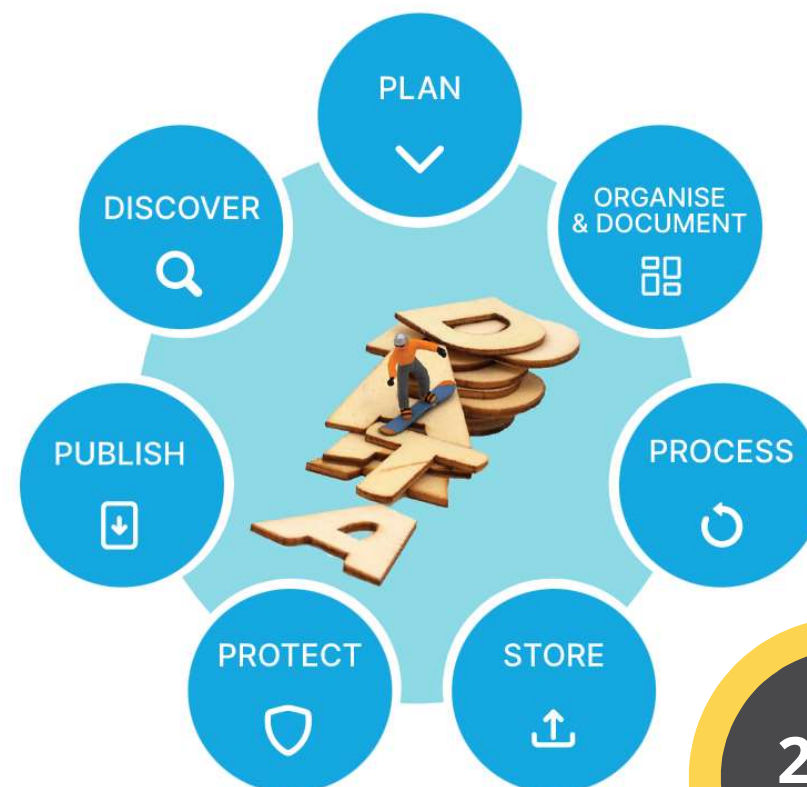




Razprava: vprašanja & odgovori

Življenjski krog podatkov & izzivi

1. Načrtuj delo s podatki
2. Organiziraj in dokumentiraj
3. Obdelaj
4. Hrani
5. Zaščiti
6. **Objavi**
7. Poišči



Tematske zbirke ADP



Zbirka podatkov o okolju

Povabilo k izgradnji zbirke

- ✓ sodelovanje pri **izgradnji nove tematske zbirke** raziskovalnih podatkov s področja proučevanja okolja
- ✓ aktivnosti za **spodbujanje nadaljnega raziskovanja** na tem področju
- ✓ **promocija znanstvenih rezultatov** s področja okolja

Zbirka podatkov EtMig



Povabilo k izgradnji zbirke in uporabi podatkov s področja etničnih in migracijskih študij

- ✓ Pobrskajte po zbirki EtMig: https://www.adp.fdv.uni-lj.si/uporabi/etmig/zbirka_etmig/
- ✓ Pobrskajte po svojem raziskovalnem arhivu in prispevajte podatke v zbirko EtMig
- ✓ Načrtujte prihodnje raziskovanje tako, da boste podatke objavili v zbirki EtMig
- ✓ Priporočajte zbirko vsem, ki se ukvarjajo z etničnimi in migracijskimi vprašanji (pedagogi, študentje, nevladniki, raziskovalci iz skupnosti, politični odločevalci...)
- ✓ Imate idejo? Pišite nam: arhiv.podatkov@fdv.uni-lj.si



HVALA LEPA ZA POZORNOST IN SODELOVANJE

University of Ljubljana
Faculty of Social Sciences
Social Science Data Archive
Kardeljeva ploščad 5
1000 Ljubljana
Slovenia

 www.adp.fdv.uni-lj.si

 arhiv.podatkov@fdv.uni-lj.si

 [Arhiv.Druzboslovnih.Podatkov](https://www.facebook.com/Arhiv.Druzboslovnih.Podatkov)

 [@ArhivPodatkov](https://twitter.com/ArhivPodatkov)

